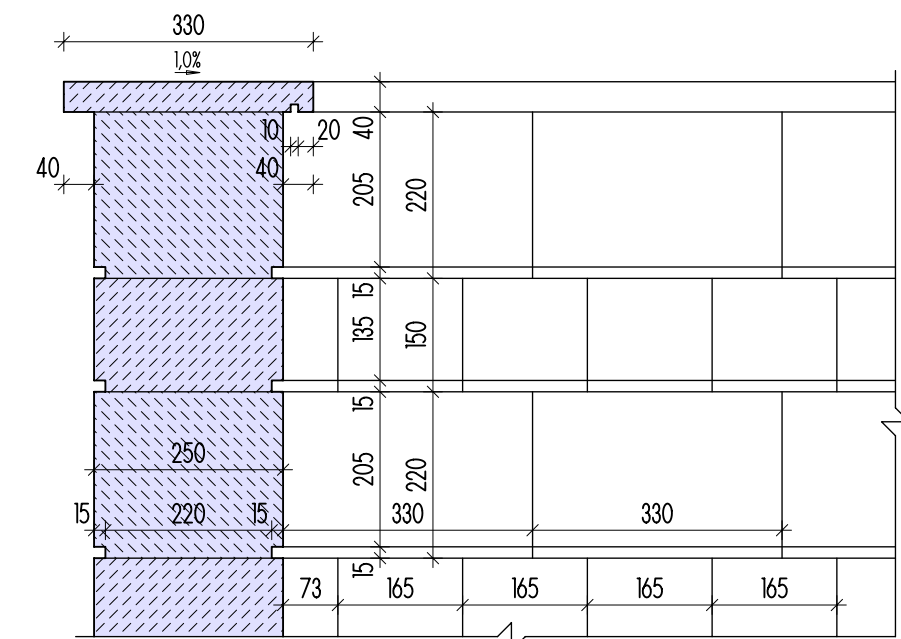
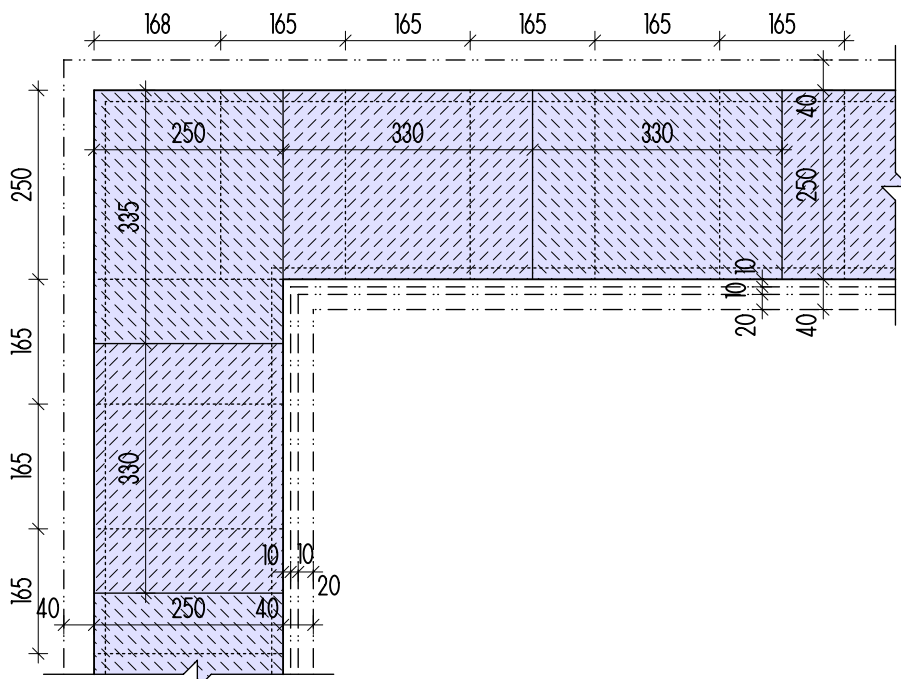


DETAIL SPÁROŘEZU A SKLADBY  
KAMENNÉHO ZDIVA 1:10



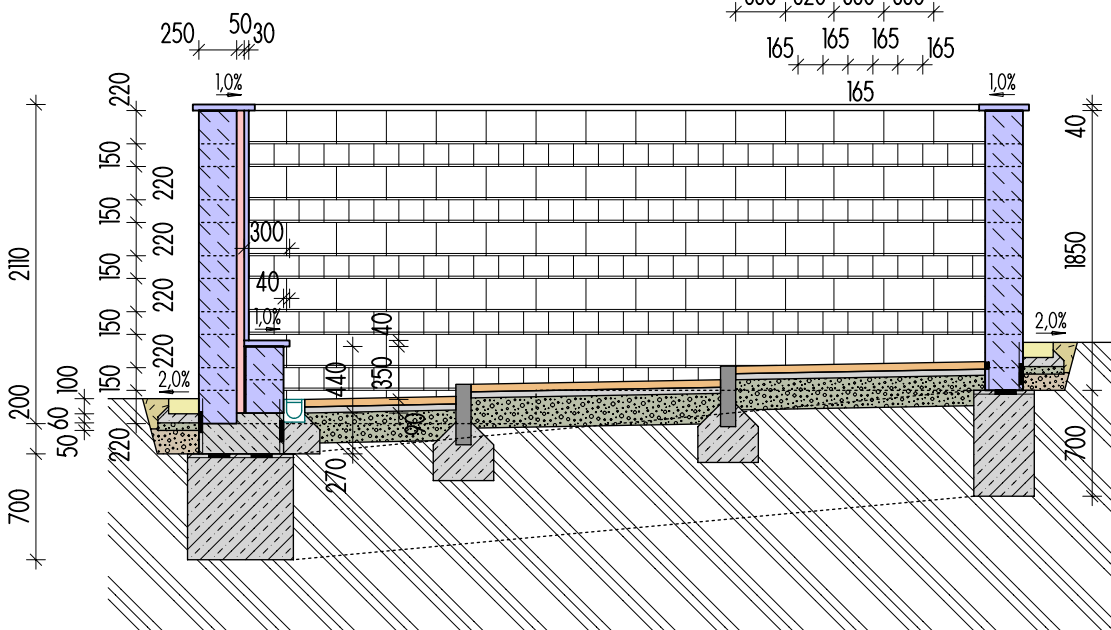
SVISLÝ ŘEZ A POHLED



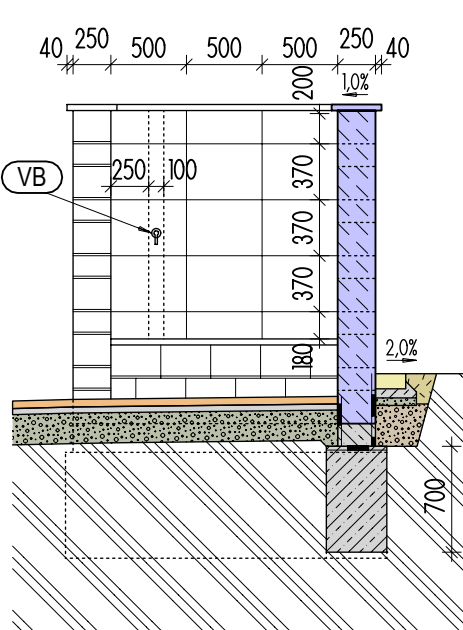
PŮDORYS



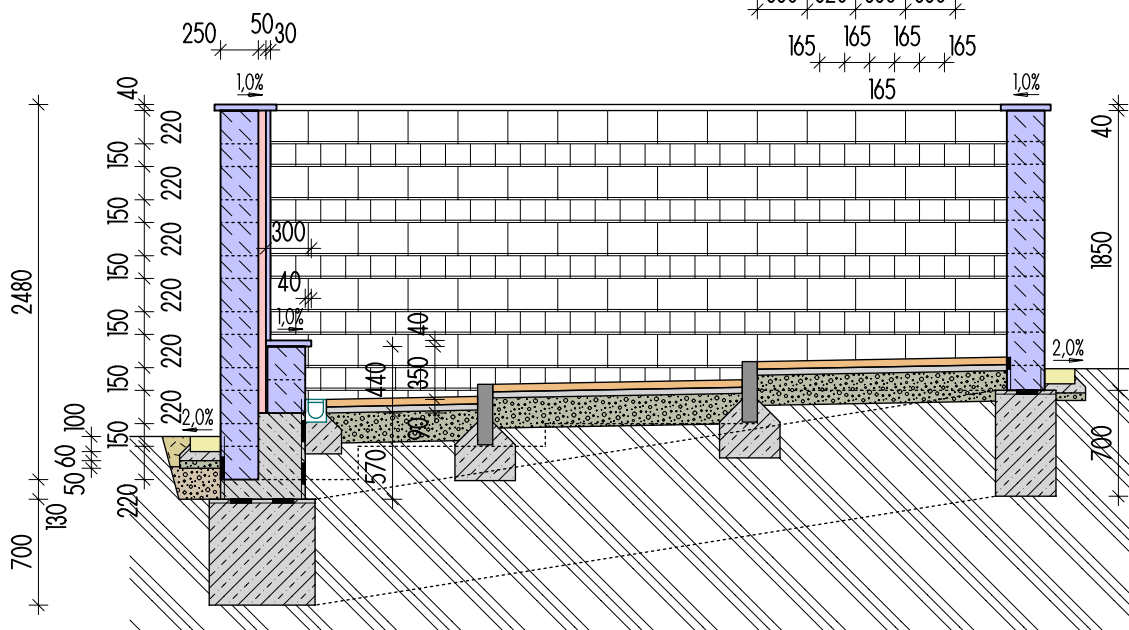
KON 1, ŘEZ A - A' 1:50



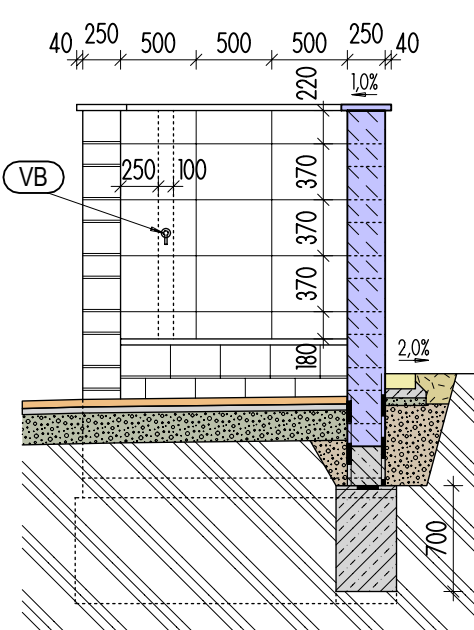
KON 1, ŘEZ B - B' 1:50



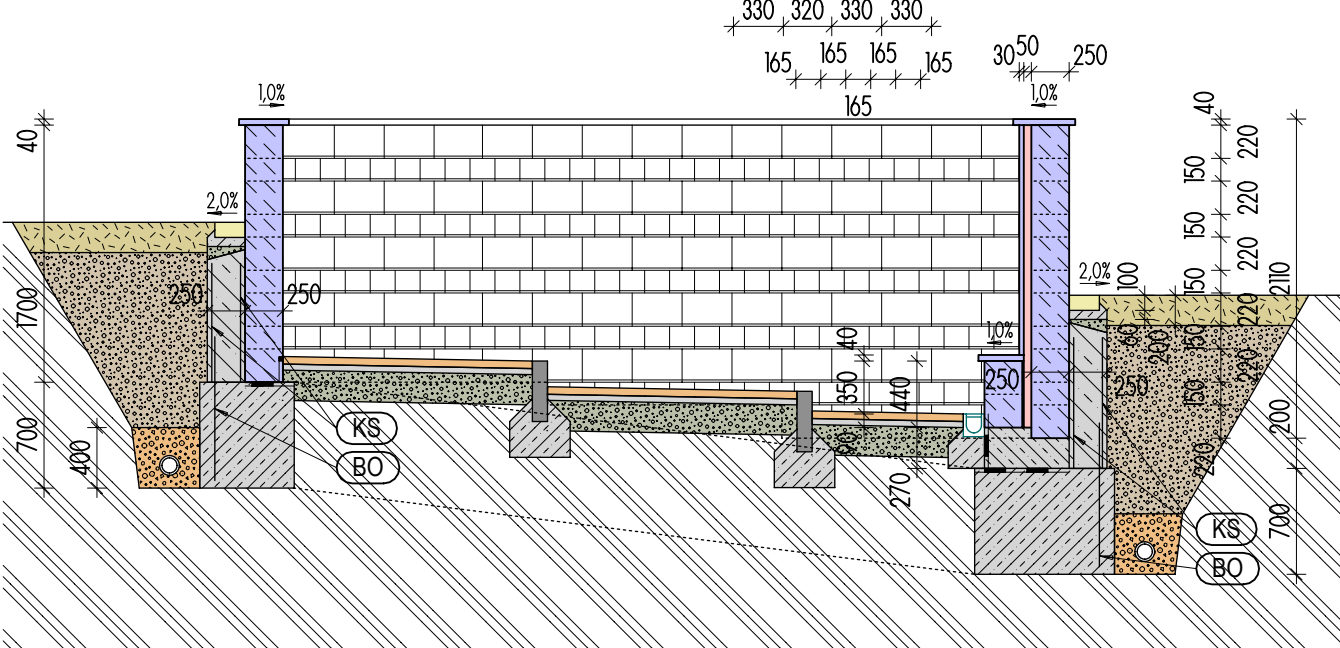
KON 3, ŘEZ E - E' 1:50



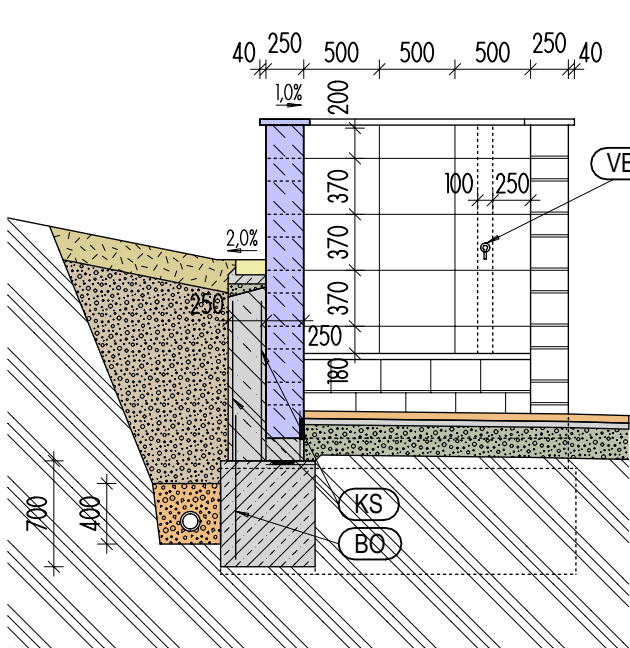
KON 3, ŘEZ F - F' 1:50



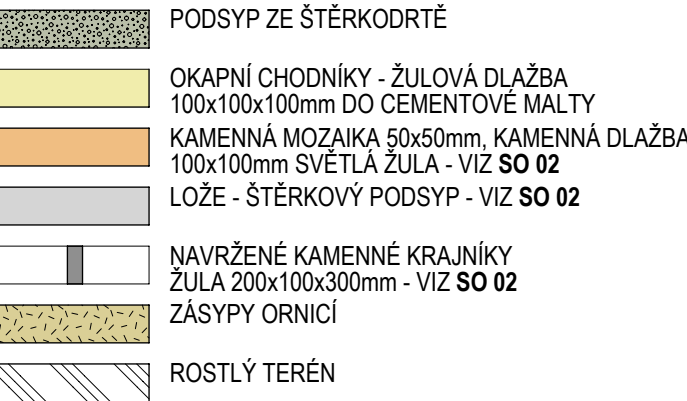
KON 2, ŘEZ C - C' 1:50



KON 2, ŘEZ D - D' 1:50



LEGENDA



POZNÁMKA:

- U ZAKRESLENÉHO SPÁROŘEZU KAMENNÝCH STĚN JSOU KÓTOVÁNY SKLADEBNÉ ROZMĚRY JEDNOTLIVÝCH KAMENNÝCH KVÁDRŮ. NEJSOU ZOHLEDNĚNY TLOUŠTKY SPAR.
- NAVRŽENÉ BETONOVÉ ZÁKLADOVÉ PASY A BETONOVÉ ČÁSTI NOVÝCH ŽÁRUBNÍCH ZÍDEK BUDOU VYTUŽENY BETONÁŘSKOU OCELÍ R12 A SÍTĚMI KARI 100x100x6 - VIZ TECHNICKÁ ZPRÁVA
- VEŠKERÉ POHLEDOVÉ PLOCHY KAMENNÝCH STĚN BUDOU V PROVEDENÍ ŘEZNÉ ZDIVO PEMRLOVANÁ ŽULA

(VB) VODOVODNÍ BATERIE

(BO) BETONÁŘSKÁ OCEL R12 DL. 850mm  
PO 450mm

(KS) KARI SÍŤ 100x100x6mm PŘI OBOU POVRŠÍCH

VÝŠKOVÝ SYSTÉM Bpv, SOUŘADNICOVÝ JTSK

		473 01 Okrouhlá, Okrouhlá 70 tel.: +420 603 192 266 email: knakal.jiri@gmail.com		HP	ING. ARCH. JIŘÍ KŇÁKAL
				KONTROLOVAL	ING. ARCH. JIŘÍ KŇÁKAL
				VYPRACOVAL	ING. ARCH. JIŘÍ KŇÁKAL
OBJEDNATEL		MĚSTO ŠLUKNOV, nám. Míru 1, pošt. schránka 18, 407 77 Šluknov		ČÍSLO VÝKRESU	
NÁZEV ZAKÁZKY		STAVEBNÍ ÚPRAVY HŘBITOVA VE ŠLUKNOVĚ OPRAVY AREÁLU HŘBITOVA		ČÍSLO ZAKÁZKY	
		STAVEBNÍ OBJEKT / ČÁST		ORŽP 20/2016	
		SO 05 / ARCHITEKTONICKO-STAVEBNÍ ŘEŠENÍ			
STUPĚN	DSP	DATUM	11/2016	MĚŘÍTKO	1 : 50, 1 : 10
VÝKRES					
ŘEZY KON 1 - 3, SPÁROŘEZ STĚNY					D.1.1.b)06